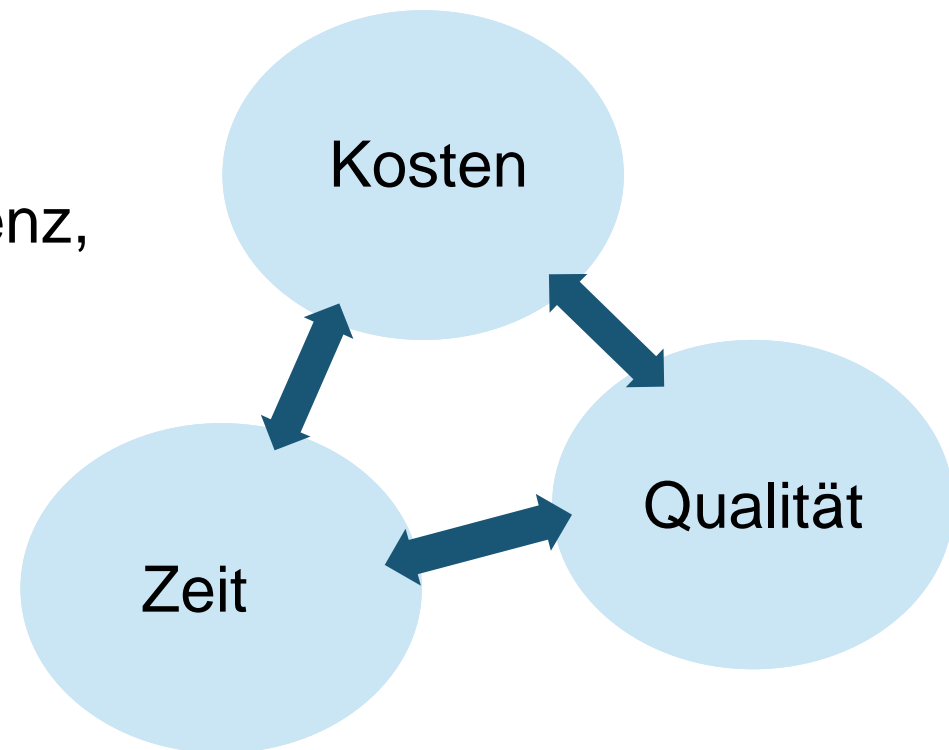


Worauf es bei Dienstleistungen ankommt

Bern, 5. Dezember 2012

Dieter Weber, BearingPoint Switzerland AG

Komplexität, Know-how,
Zeitdruck, Finanzierung,
Budgetrestriktionen,
Flexibilität, **Kosten**, Effizienz,
Management, Neue
Aufgabe, **Qualität**,
Kapazität,
Planungsunsicherheit,
Technische Innovation,
Lebenszyklen, Dauer,
Kernkompetenz,
Nebenaufgabe

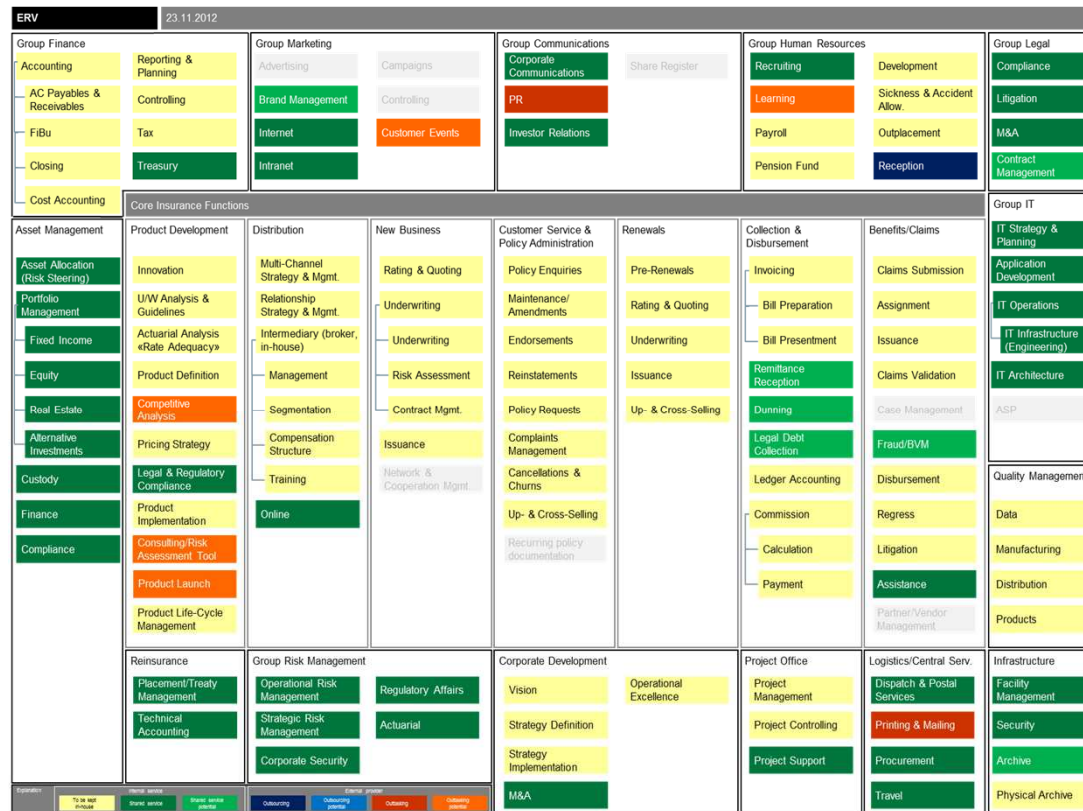


Leistungsfelder identifizieren

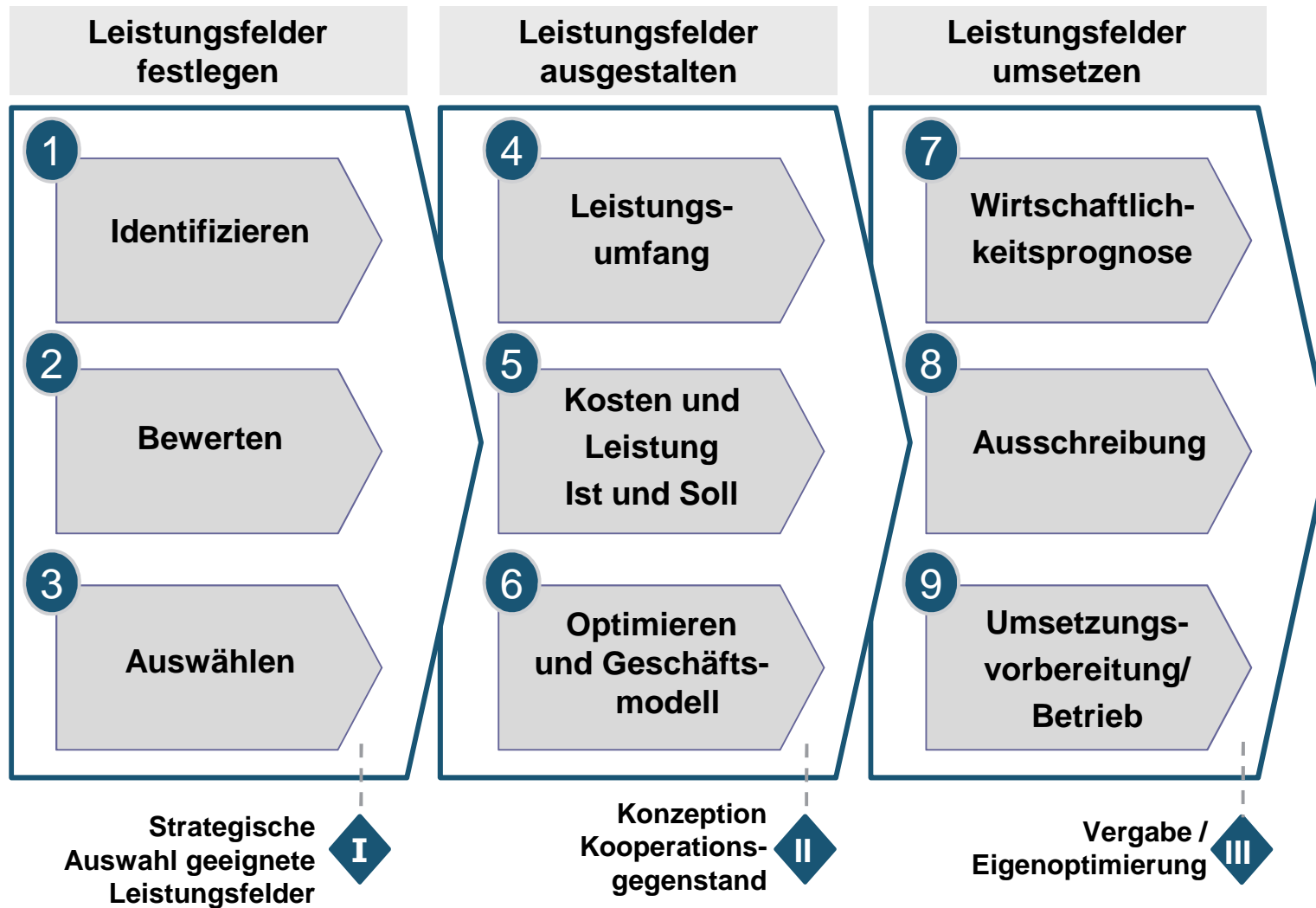


Fragestellungen

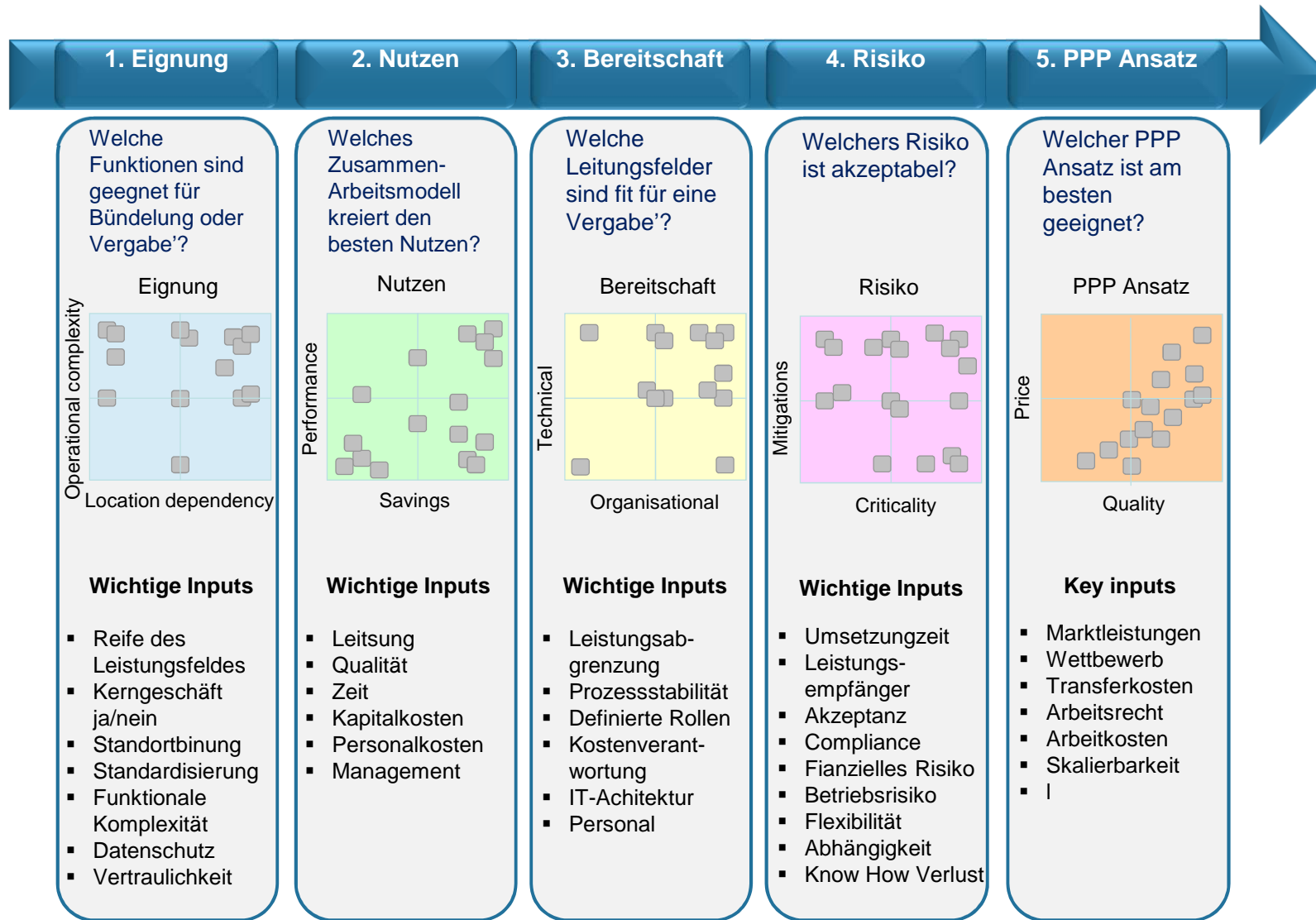
- Systematische Prüfung der gesamten Organisation
- Kerngeschäft identifizieren
- Nicht Kerngeschäft identifizieren
- Leistungsfelder zu funktionalen Gruppen zusammenfassen
- Optimierung von Leistungsfeldern prüfen
- Möglichkeit für internes SSC prüfen
- Möglichkeit für externe Vergabe prüfen PPP
- "Heatmaps" pro OE entwickeln / abstimmen



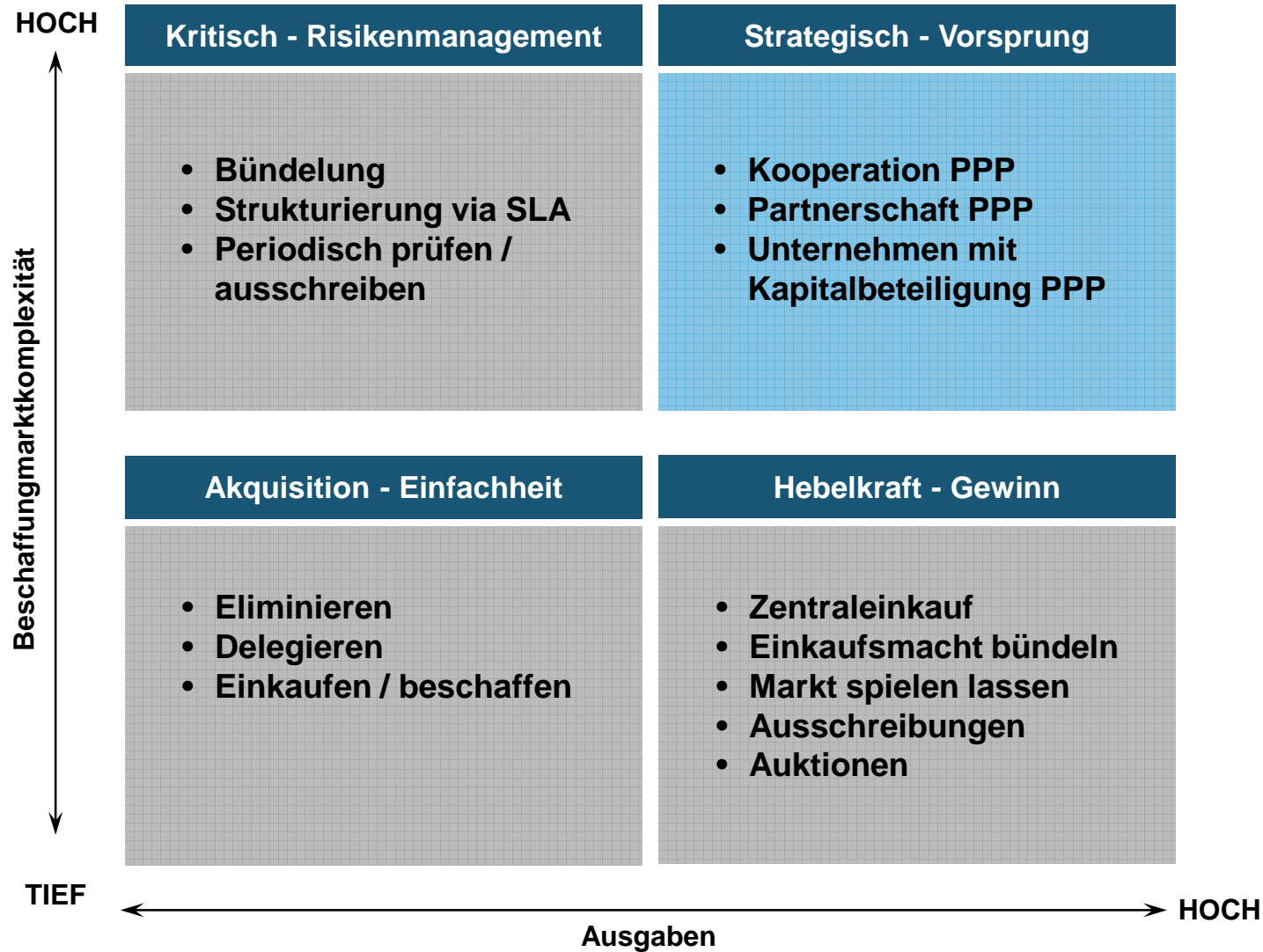
Vergabemodell



Leistungsfelder filtern



Strategische Relevanz erkennen



Beurteilung durchführen

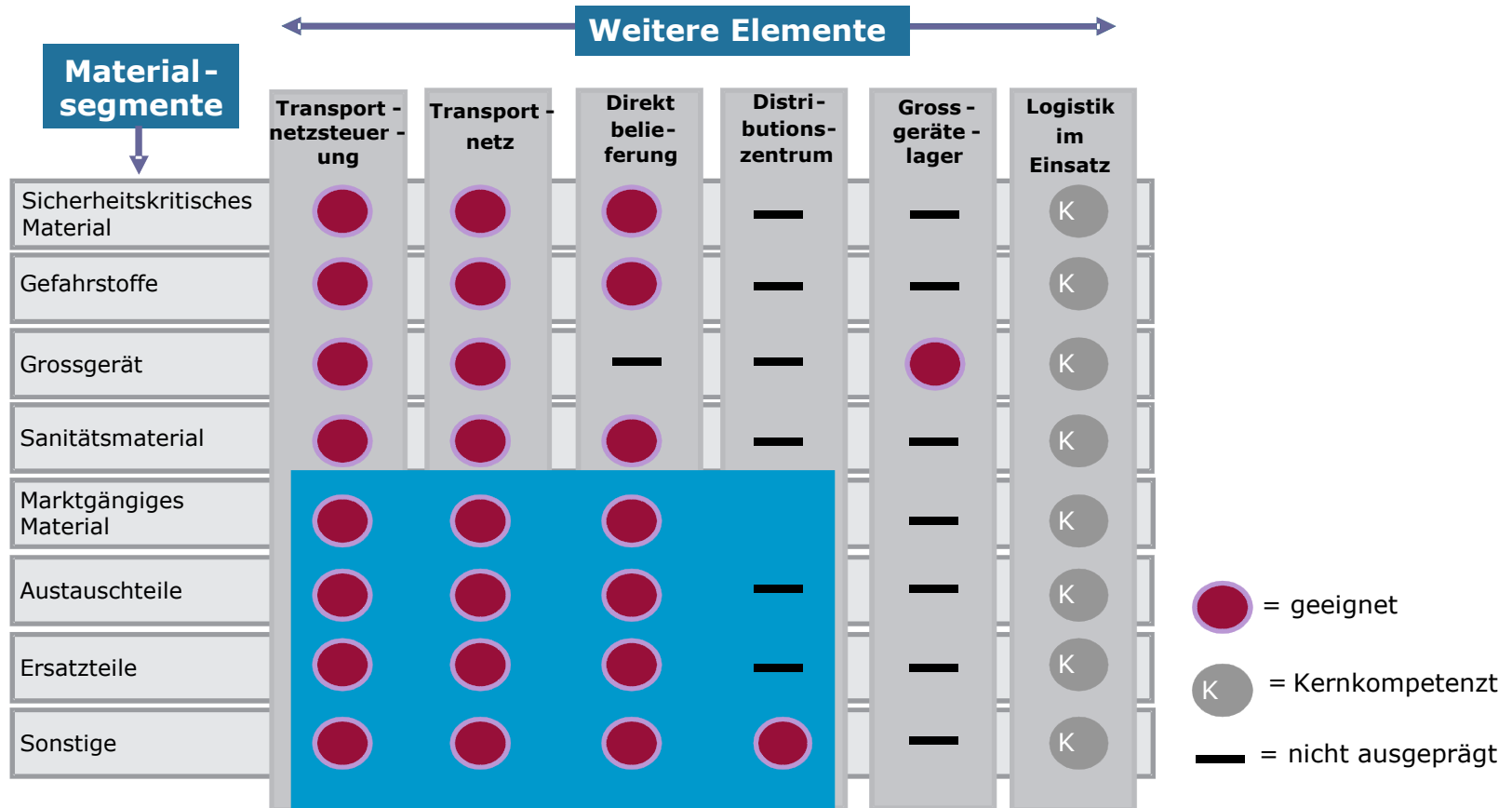


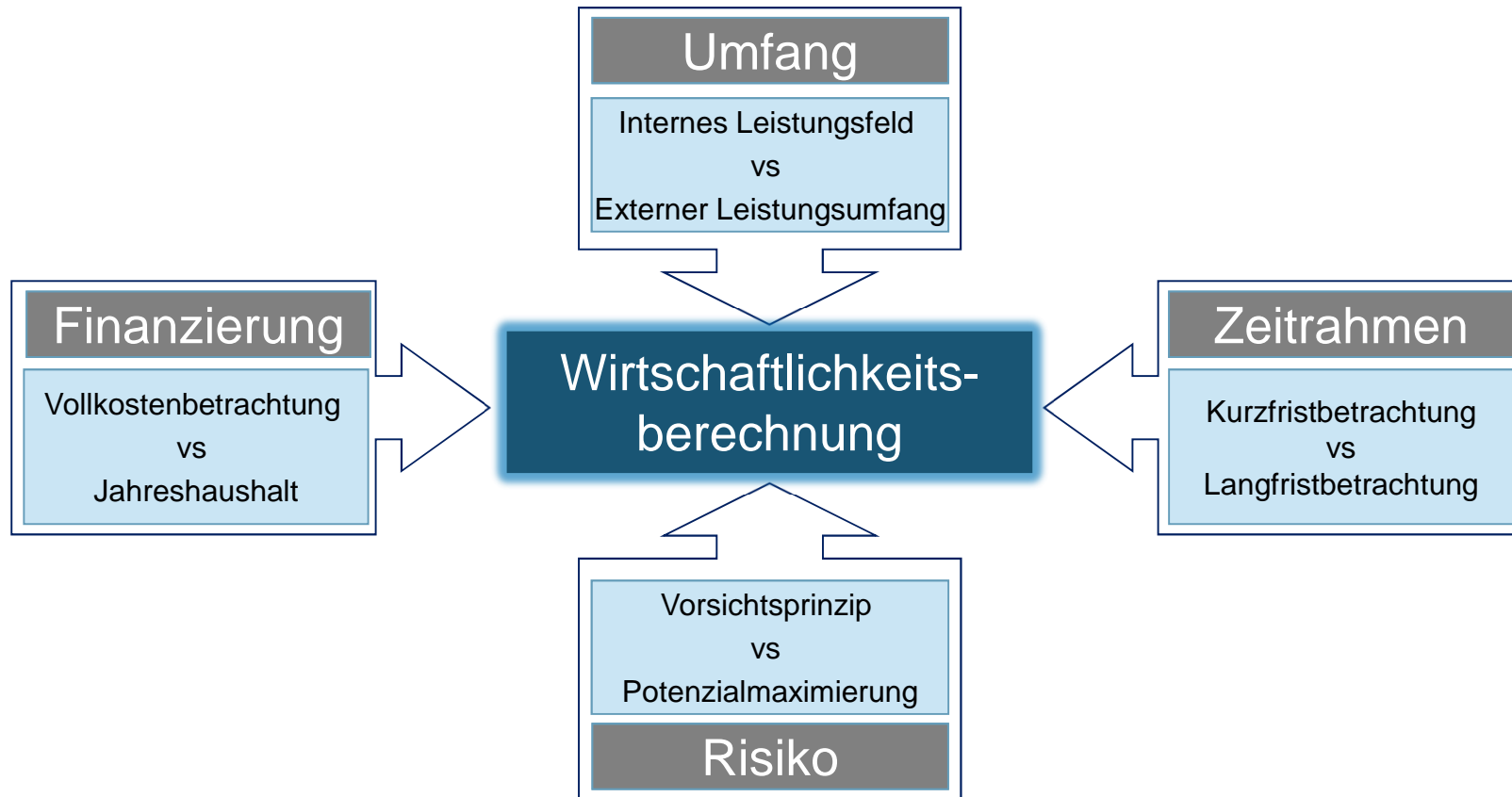
1. KRITERIEN	3. AUSPRÄGUNG					4. BE- WER- TUNG	2. K.O.- KRITERIUM
	0	25	50	75	100		
Kernkompetenz			■			25	
Ressourcenengpässe		■				25	
Marktfähigkeit der Leistungen				■		75	
Synergien mit Dritten					■	100	
Komplexität	■					100	
Politische Akzeptanz			■			0	
Berücksichtigung KMU				■		50	
.....					■	75	
						25	
						100	
						75	
						50	

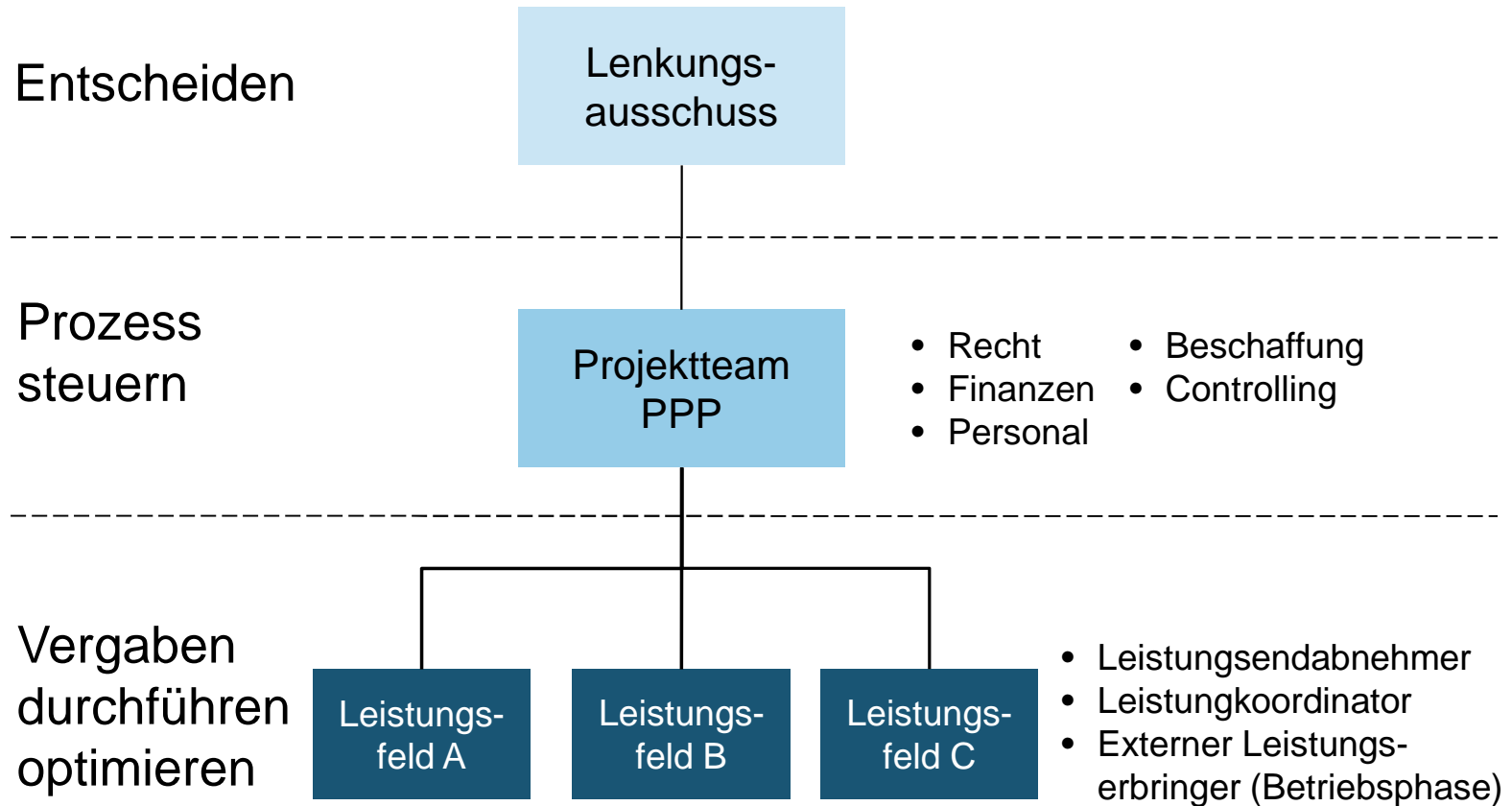
1. Aufbau eines strukturierten Fragenkataloges
2. Fallweise Entscheidung gegen Kooperation als K.O.-Kriterium
3. Bewertung der Einzelfragen
4. Abschliessende Total-Bewertung über sämtliche Fragen

Ergebnis: Prozentuale Bewertung der KOOP-Eignung

Leistungsfeld abgrenzen



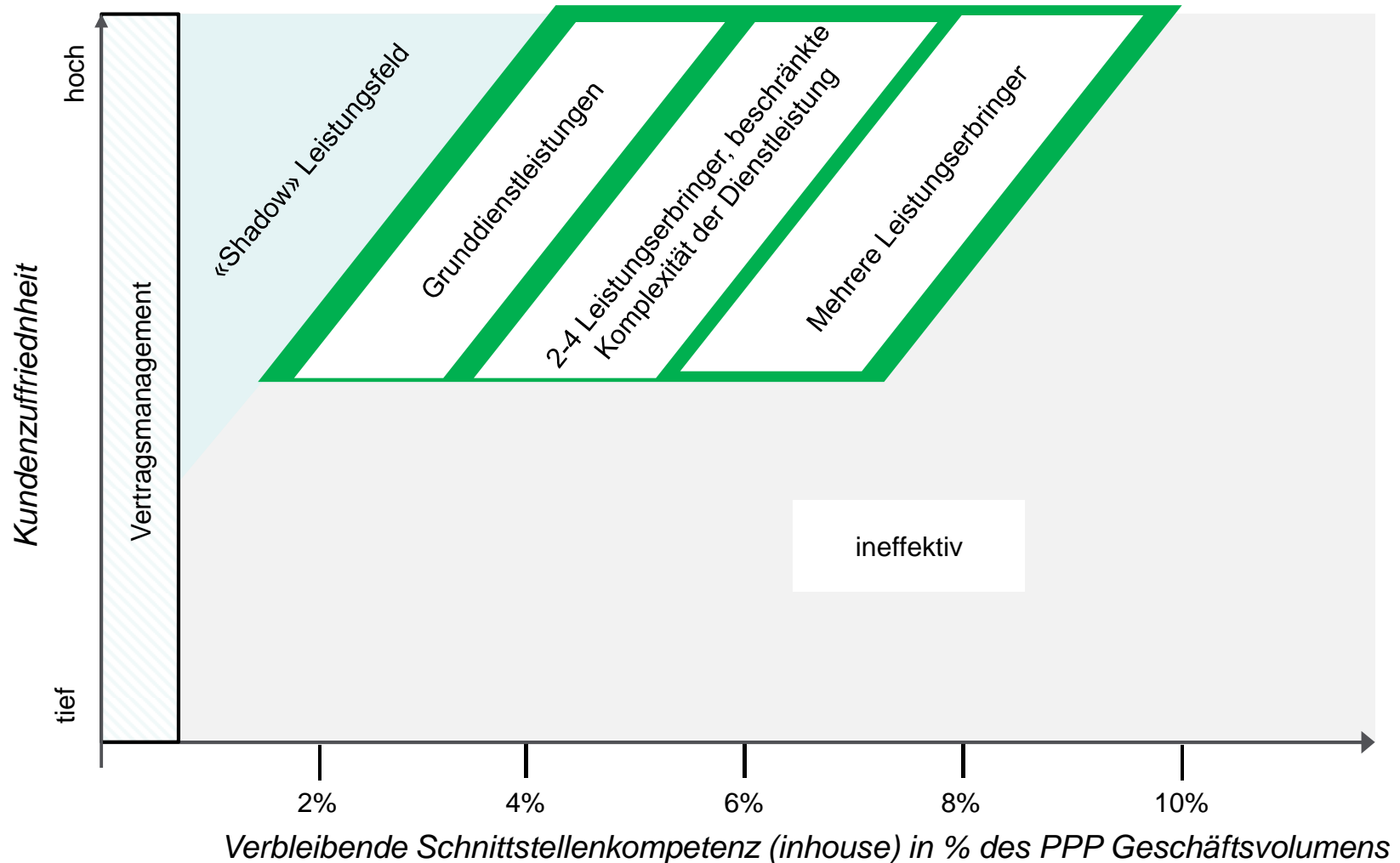




Graue Kosten erkennen



Das Verhältnis zwischen Kundenzufriedenheit, verbleibender Schnittstellenkompetenz und PPP Geschäftsvolumen ist zu beachten



- Vergabefelder zweckmässig festlegen
- Kosten und Leistungen vergleichbar machen
- Markt mit professionellen Anbietern kennen
- Graue Kosten berücksichtigen
- Strukturiert vorgehen
- Projekt strukturieren / managen
- Kontinuierlich Verbesserungen umsetzen

Dieter Weber
Partner
Leiter Public Services Schweiz



T +41 43 299 64 70
C +41 79 400 40 65

Pfingstweidstrasse 60
CH-8005 Zürich

dieter.weber@bearingpoint.com

© Copyright BearingPoint Switzerland AG, Zürich, 2012

Alle Rechte vorbehalten. Der Inhalt dieses Dokuments unterliegt dem Urheberrecht. Veränderungen, Kürzungen, Erweiterungen und Ergänzungen bedürfen der vorherigen schriftlichen Einwilligung durch BearingPoint Switzerland AG, Zürich. Jede Vervielfältigung ist nur zum persönlichen Gebrauch gestattet und nur unter der Bedingung, dass dieser Urheberrechtsvermerk beim Vervielfältigen auf dem Dokument selbst erhalten bleibt. Jede Veröffentlichung oder jede Übersetzung bedarf der vorherigen schriftlichen Einwilligung durch BearingPoint Switzerland AG, Zürich. Gewerbliche Nutzung oder Nutzung zu Schulungszwecken durch Dritte bedarf ebenfalls der vorherigen schriftlichen Einwilligung durch BearingPoint Switzerland AG, Zürich.