

Losgrösse 1 über die ganze Prozesskette  
innert Kürze beherrschen ohne  
Systembrüche mit bewährter Technik, rasch  
und günstig umgesetzt.

Samuel Kaiser  
apixxo ag  
Nordringstrasse 9  
CH-4702 Oensingen

samuel.kaiser@apixxo.com

M: +41 78 739 37 71  
T: +41 62 388 50 73

[www.apixxo.com](http://www.apixxo.com)

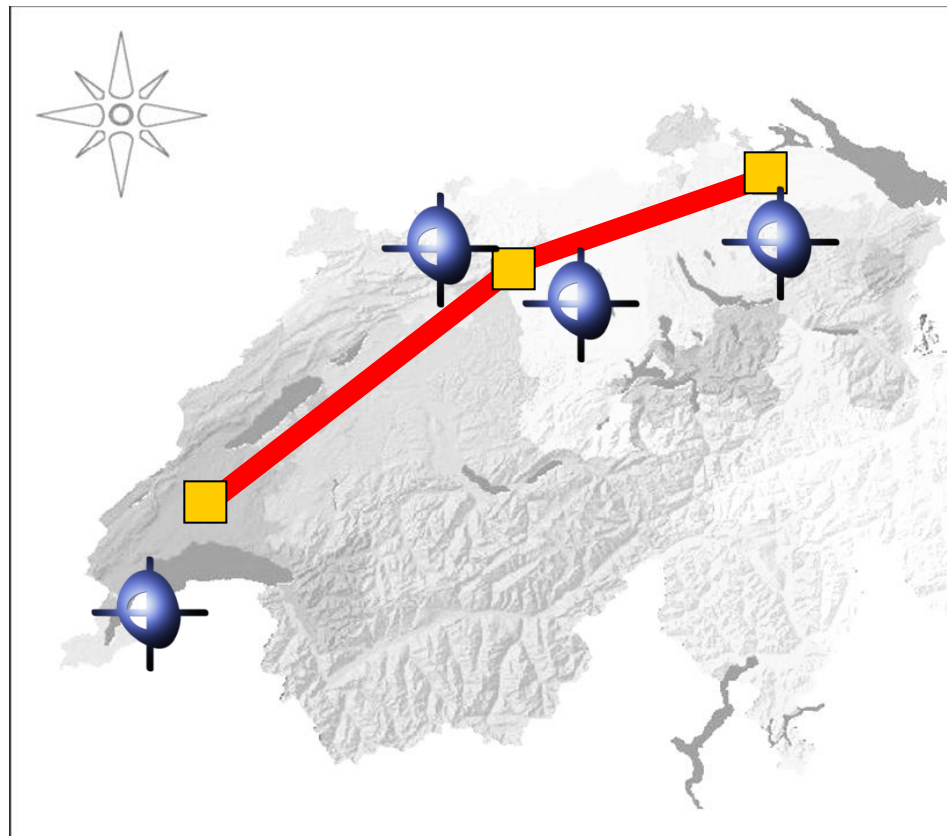
### ***Von der Bestellung bis hin zum Verbrauch***

- » *Planen gegen endliche Kapazitäten*
- » *Steuern*
- » *Überwachen*
- » *Optimieren*

# Herausforderungen

- ➔ Hohe Datenmengen
- ➔ aktive Steuerung in den Hubs
- ➔ Produkteverfolgung über grosse Distanzen
- ➔ Stabilität
- ➔ Wartungsfreundlichkeit

# Netzwerk autonomer RSP-Agenten



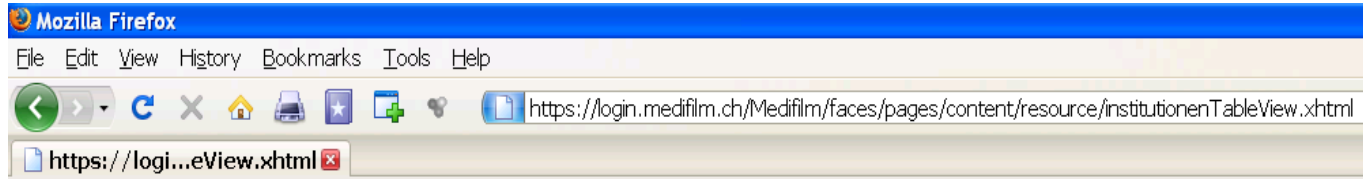
➔ Dezentrale Lösung

➔ Netzwerk RSP  
Installationen (Agenten)

➔ Jeder Agent ist zur Lösung  
spezieller Aufgaben  
konfiguriert

➔ Jede Installation steuert  
einzelne Bereiche autonom

# Beispiel Prozesskette



medifilm®



## Bestelllösung mit integrierter Auftragsplanung und Ausführung

- Bestellen von [www.medifilm.ch](http://www.medifilm.ch)
- Kommissionieren / Rüsten
- Lager-, Chargen-, Artikelverwaltung
- Validierung
- Produktionsplanung, Ausführung und Optimierung  
(Die Bestellung wird in Millisekunden auf endliche Ressourcen geplant bzw. der Auftrag optimiert und ausgeführt.)
- J2EE WEB Architektur
- Schnittstelle zu Abrechnungssystem
- Web Services zu Medikamentdaten

**Verwaltung**

- Vorlagen
- Benutzer
- Ärzte
- Patienten
- Adressen
- Institutionen
- Apotheken
- Heim
- Unterheim
- Stationen
- Informationen

**Filmauftrag**

- Übersicht

**Artikelstamm**

- Medikamente
- Dosierungsmuster
- E-Mediat Daten

**System**

- Abmelden

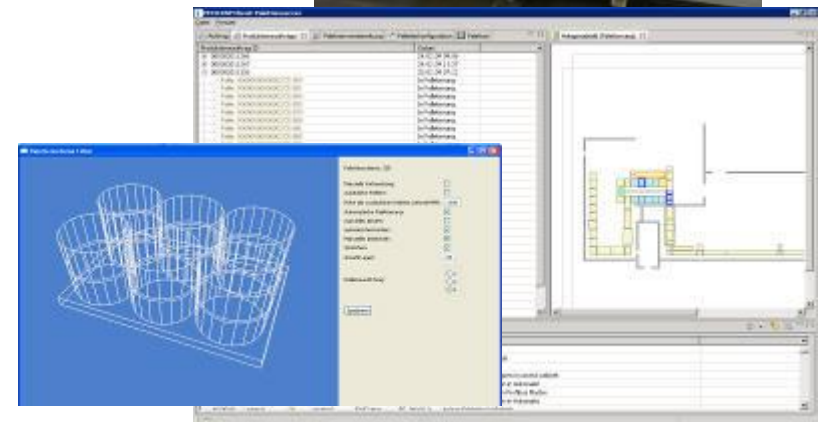
**INSTITUTIONEN**

- Apothek: Bahnhof Apotheke Solothurn
  - Heim: Fallern Senioren pension
  - Heim: Heimetblick
    - Station: 1. Stock
    - Station: Parterre
    - Station: WG blau
    - Station: WG grün
  - Heim: Magnolia
  - Heim: Privatpatienten Bahnhofapo SO
  - Heim: Seniorenheim Kriegstetten
  - Heim: Strafanstalt Schöngrün
  - Heim: Testheim Bahnhof Apotheke SO
  - Heim: Therapiezentrum Im Schache
  - Heim: Vebo Oensingen
  - Heim: Villa Rosentau
  - Heim: Visitation, Wohnheim f. Betagte
  - Heim: Zentrum f. Sonderpädagogik, Kriegstetten
- Apothek: Domicil Schwabgut Apotheke
- Apothek: Schössli Biel-Bienne Apotheke
- Apothek: Schwarzbuebe Apotheke

# Beispiel Handling Losgrösse 1

## ➔ Materialflussteuerung und Palettenbildung bei der Perlen Packaging (Folien Produktion für Pharma)

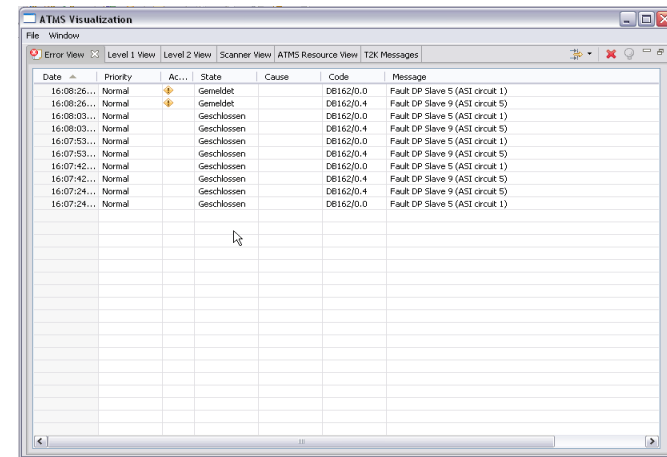
- Auftragsbezogene Steuerung der Linienroboter zur Abnahme der Rollen aus der Schneidemaschine
  - Verfolgung und Steuerung der Rollen
  - Konfiguration der Palettenbilder
  - Steuerung des Palettenlagers
  - Steuerung des Flächenroboters zur Palettierung der Rollen
  - Verfolgung und Steuerung der Paletten
- 
- J2SE Architektur
  - Simatic S7 Interface
  - Beckhoff ADS Interface
  - SAP Interface
  - RSP Rich Clients auf Office PCs



# Beispiel Echtzeitverarbeitung

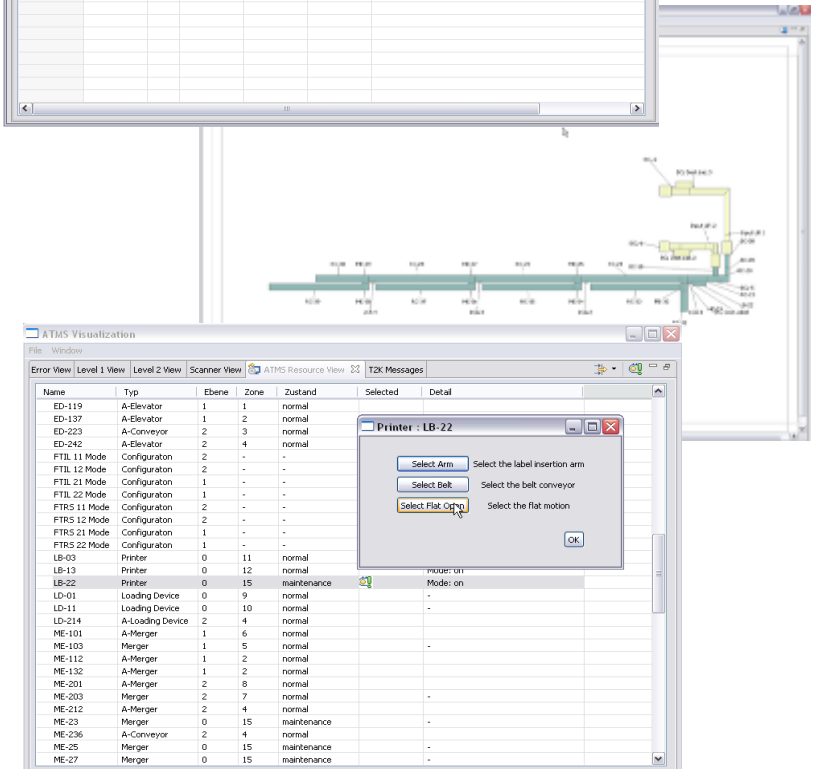
## ➔ Gebindelogistik Briefsortierung

- Steuerung und Verfolgung der Gebinde
- Visualisierung
- Fehlermeldungen
- Funktionen zur Wartung
  
- J2SE Architektur
- Schnittstelle Sortiermaschine
- Drucker Schnittstelle
- Rich Clients auf Win XP Touch Panel PCs



ATMS Visualization

Date	Priority	Ac...	State	Cause	Code	Message
16:08:26...	Normal		Gemeldet		DE162/0.0	Fault DP Slave 5 (ASI circuit 1)
16:08:26...	Normal		Gemeldet		DE162/0.4	Fault DP Slave 9 (ASI circuit 5)
16:08:03...	Normal		Geschlossen		DE162/0.0	Fault DP Slave 5 (ASI circuit 1)
16:08:03...	Normal		Geschlossen		DE162/0.4	Fault DP Slave 9 (ASI circuit 5)
16:07:53...	Normal		Geschlossen		DE162/0.0	Fault DP Slave 5 (ASI circuit 1)
16:07:42...	Normal		Geschlossen		DE162/0.4	Fault DP Slave 9 (ASI circuit 5)
16:07:42...	Normal		Geschlossen		DE162/0.4	Fault DP Slave 9 (ASI circuit 5)
16:07:24...	Normal		Geschlossen		DE162/0.4	Fault DP Slave 9 (ASI circuit 5)
16:07:24...	Normal		Geschlossen		DE162/0.0	Fault DP Slave 5 (ASI circuit 1)



ATMS Visualization

Name	Typ	Ebene	Zone	Zustand	Selected	Detail
ED-119	A-Elevator	1	1	normal		
ED-137	A-Elevator	1	2	normal		
ED-223	A-Conveyor	2	3	normal		
ED-242	A-Elevator	2	4	normal		
FTIL 11 Mode	Configurator	2	-	-		
FTIL 12 Mode	Configurator	2	-	-		
FTIL 21 Mode	Configurator	1	-	-		
FTIL 22 Mode	Configurator	1	-	-		
FTRS 11 Mode	Configurator	2	-	-		
FTRS 12 Mode	Configurator	2	-	-		
FTRS 21 Mode	Configurator	1	-	-		
FTRS 22 Mode	Configurator	1	-	-		
LB-03	Printer	0	11	normal		
LB-19	Printer	0	12	normal		
LB-22	Printer	0	15	maintenance		
LD-01	Loading Device	0	9	normal		
LD-11	Loading Device	0	10	normal		
LD-214	A>Loading Device	2	4	normal		
ME-101	A-Merger	1	6	normal		
ME-103	Merger	1	5	normal		
ME-112	A-Merger	1	2	normal		
ME-132	A-Merger	1	2	normal		
ME-201	A-Merger	2	8	normal		
ME-203	Merger	2	7	normal		
ME-212	A-Merger	2	4	normal		
ME-23	Merger	0	15	maintenance		
ME-236	A-Conveyor	2	4	normal		
ME-25	Merger	0	15	maintenance		
ME-27	Merger	0	15	maintenance		

Printer: LB-22

Select Arm: Select the label insertion arm

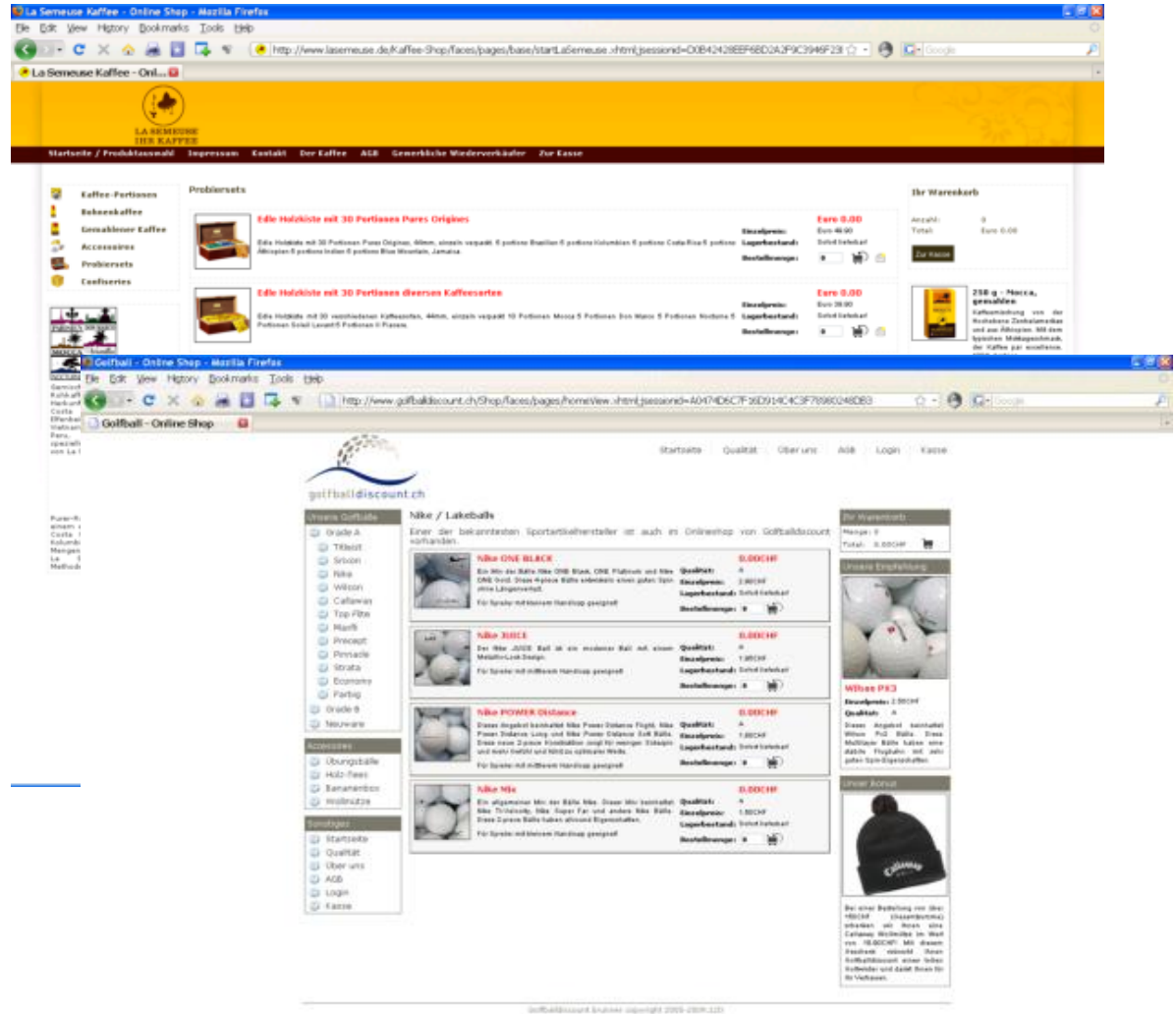
Select Belt: Select the belt conveyor

Select Flat Option: Select the flat motion

# Beispiel verteilte Benutzerführung

➔ intelligente Web-Shops  
[www.lasemeuse.de](http://www.lasemeuse.de)  
[www.golfballdiscount.ch](http://www.golfballdiscount.ch)

- Bestellung
- Abrechnung
- Kommissionieren
- Lagerverwaltung
- J2EE WEB Architektur
- Scanner RFID / Barcode
- Schnittstelle zur Buchhaltung





*Real-Time Enterprise Solutions*

***Die apixxo Plattform ist ein IT-Konzept auf dem neuesten Stand und eine Technologie aus einem Guss, basierend auf dem weltweit offenen Standard JAVA zum steuern und optimieren von Materialflüssen bzw. von verteilten Systemen***

- » ***Planen (Simulation)***
- » ***Steuern***
- » ***Überwachen***
- » ***Optimieren***

 **Schnell, günstig, bewährt und zuverlässig**